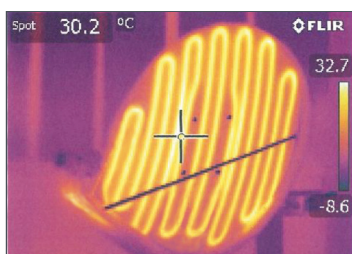


art. 4P085

Riflettore in vetroresina Ø85, sistema antighiaccio e controllo integrato, completa di Supporto AZ/EL, Alimentazione 230V.

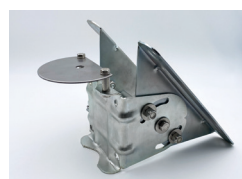
Ø85 fiberglass reflector, anti-icing system and integrated control, complete with AZ/EL support, 230V Power supply



**Parabola con sistema di riscaldamento integrato.
Led di supervisione dello stato d'impianto.
Supporto da palo con viteria inox (incluso).
Alimentazione 230V.**

*Satellite dish with integrated heating system.
Status LEDs for system supervising.
Pole support with stainless steel screws (included).
230V power supply.*

Articolo	Article		4P085
Descrizione	Description		Riflettore in vetroresina Ø85, con sistema antighiaccio Ø85 fiberglass reflector with anti-icing system
Prestazioni RF - RF Performances			
Frequenze operative KU	KU Operating Frequency	GHz	10,70 ~ 12,75
Guadagno (@ 11,7 ÷ 12,75 GHz)	Gain (@ 11,7 ÷ 12,75 GHz)	dBi	38,8 ÷ 39,1
Caratteristiche Meccaniche Mechanical characteristics			
Diametro del palo	Mast Pipe Interface	mm	42 (min) ÷ 76 (max)
LNB (diametro del collare)	LNB (neck diameter)	mm	40
Elevazione (testa palo)	Elevation (pole-top installation)	°	5 ÷ 60
Range di regolazione Azimuth	Azimuth Adjustment Range	°	360 Continuo - Continuous
Materiale del disco/braccio	Reflector Material		Fibra di Vetro - Glass Fiber
Carico del vento	Wind Loading	Km/h	80/200 (operativa/sopravvivenza) 80/200 (operative/survive)
Temperatura Operativa	Operative Temperature	°C	-30 / +70
Supporto AZ/EL	Acciaio elettrozincato con viteria in acciaio inox. (incluso) kit petrolato antigrippaggio		
AZ/EL bracket	Electrogalvanized steel with stainless steel screws (included) anti-seize petrolatum kit		
Sistema di riscaldamento - Heating system			
Alimentazione	Power Supply	V	230
Consumo (disco)	Consumption (dish)	W	120 Typ
Consumo (feed)	Consumption (feed)	W	10 Typ (autoregolante - self-regulating)
Temperatura intervento (Termostato)	Ignition temperature (Thermostat)	°C	< 10
Protezione elettrica	Power System Protection		Fusibile ritardato (1A) Delayed fuse (1A)
Avvisi ottici (3 led)	Led OFF (Fuori Servizio - Out of Service) Green Led ON (Alimentazione - Power Supply) Yellow Led ON (Riscaldamento Feed - Feed Operative) Blu Led ON (Riscaldamento Disco - Dish Operative)		
Optical signaling (3 leds)			
Scatola di giunzione	Impermeabile, IP66, in policarbonato + GFS con adattatore speciale. Fori passanti per sigillo di sicurezza e coperchio con sistema di ritenzione.		
Junction box type	Waterproof, IP66, polycarbonate + GFS with special adapter. Through holes for security seal and lid with retention system.		
Informazioni per la spedizione - Shipping Info			
Dimensioni disco	Dimensions	mm	Ø 85 (845 x 910)
Dimensioni supporto AZ/EL	AZ/EL Dimensions	mm	240 x 160
Dimensioni imballaggio	Packaging Dimensions	mm	940 x 1.000 x 170
Peso disco	Dish Weight	Kg	6,0
Peso supporto AZ/EL	AZ/EL Weight	Kg	1,6
Peso imballaggio	Packaging Weight	Kg	8,6
Applicazione	Application		esterno outdoor
Pezzi per confezione	Pieces (packaging)	n.	01



Kit per installazione in appoggio Testa-Palo, disponibile su richiesta (precisare in fase d'ordine).

Kit for leaned Pole-top installation, available on request when ordering.