

Article: **1QB98**
Power strip with 4 sockets 10/16A, Type L and Shucko, white

1. Intended use:

This multisocket can be used with:

- "Security Box Medium Pro" enclosure (article 1QB06);
- "Security Box Medium Evo" enclosure (article 1QB08).

2. Installation:

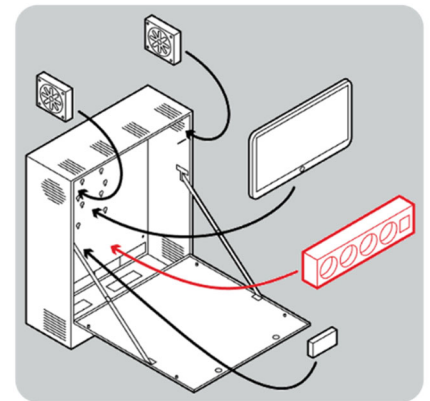
For assembly use the 2 screws and bolts already installed inside the cabinet (1QB06 and 1QB08).

WARNINGS

- install in compliance with legal standards for electrical installations;
- disarm electrical system before connection;
- check the grounding system of electrical system;
- usable only in dry and not dusty places;
- do not connect to other power strips in chain;
- untwist the power cord completely;
- product not suitable for use by children.

3. Specifications:

- 4 protected sockets with 2 standard (type F (Shucko) and type L);
- Power button (on/off) with light;
- Operating voltage: 220/250 Volt;
- Max 2500W-16A;
- PC plastic body with high resistance to impact and fire;
- Metal parts in brass and phosphorous bronze;
- Flexible Cable: H05VV-F 3x1, 1,5 meter with Plug 16A;
- Colour: white;
- Packaging: single (bag);
- Pieces per pack: 1;
- Made in China.



Edition 1.2 (20190530)

Articolo: **1QB98**
Multipresa a 4 posti bipasso 10/16A + Schuko, colore bianco

1. Utilizzo:

Questa multipresa può essere installata nell'armadio:

- "Security Box medium Pro" (articolo 1QB06);
- "Security Box medium Evo" (articolo 1QB08).

2. Installazione:

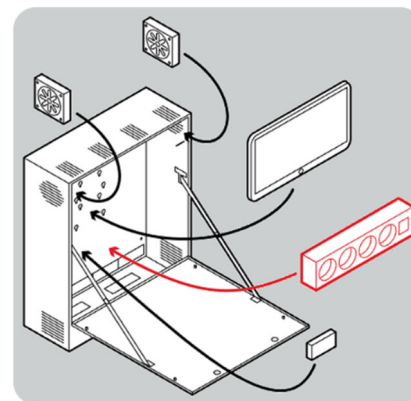
Per il fissaggio utilizzare le 2 viti e bulloni già presenti nell'armadio (1QB06 e 1QB08).

AVVERTENZE IMPORTANTI

- installare in conformità alle norme vigenti per gli impianti elettrici;
- togliere tensione dall'impianto prima del collegamento;
- verificare il corretto collegamento alla terra dell'impianto;
- apparecchio utilizzabile solo in luoghi asciutti e non polverosi;
- non collegare ad altre multiprese in cascata;
- srotolare completamente il cavo di alimentazione;
- prodotto non adatto all'uso da parte dei bambini.

3. Caratteristiche:

- 4 alveoli protetti tipo F (Shucko) ed L (2/3 poli);
- Interruttore luminoso: on/off;
- Tensione d'esercizio: 220/250 Volt;
- Portata max: 2500W-16°;
- Corpo in plastica PC alta resistenza al fuoco e agli urti;
- Parti metalliche in ottone e bronzo fosforoso;
- Cavo flessibile: H05VV -F 3x1, lunghezza 1,50 metri - Spina 16A;
- Colore: bianco;
- Confezione: singola (sacchetto);
- Pezzi per confezione: 1;
- Realizzato in China.



Edizione 1.2 (20190530)